

Paul 2 rue Denieria

27 Dec. 98

Monsieur, permettez moi
d'avoir recours à votre obligeance
pour vous prier de me rendre
un service. Voici ce dont il s'agit:
Je suis occupé depuis un certain
temps déjà d'une étude que je
prépare pour une grande revue
d'art, sur A. Bruyas et ses collec-
tions de portraits du musée Talbr.
J'ai déjà réuni et étudié à ce
propas nombre de documents
entre autres; l'album de la collec-
tion Bruyas, qui a bien voulu
m'envoyer M. Maurice Lissac,
les détails concernant ce subtil
amateur renfermés dans l'album

à Luncheon de Croubat, dans Cham-
bleury; la notice en tête de votre ca-
talogue stig' ai aussi entretenu a-
son sujet une correspondance avec
J. Laurens et Mr Lissie'. Ce que je
souhaiterais aujourd'hui, c'est
le volume "La Galerie Bruyas"
que je vous serais obligé de me
faire adresser, si toutefois sachez
me vous en dire pas et dont je
vous ferai tenir le montant
aussitôt le volume reçu, dont je
ne sais pas au juste le prix; l'on
m'a parlé de 7 frs. Ce que je
vous serais particulièrement
obligé c'est de me dire s'il
existe quelque reproduction

photographique d'un ou de plu-
sieurs des nombreux portraits de
Bruyas par Coubet, Lelaire, Ca-
banet, Lassaerts, Benture, Ricard
etc, que je voudrais faire reproduire
dans mon travail, comme aussi
le portrait de Baudelaire de
Coubet faisant partie de cette
même collection Bruyas.
Excusez moi Madame, de venir
ainsi vous importuner et vail-
lez agréer l'expression de mes
sentiments très distingués

P. Lafond

Permettez-moi de me recomman-
der auprès de vous de Monsieur
de Taucand.

COURBET (Gustave). - Ornans (Doubs), 1819. - La Tour-de-Peilz (Suisse), 1877.

424. **Portrait de Bruyas (1854).** MALADE

T. — H. 0,45. — L. 0,37.

Il est vu presque de profil, assis dans un fauteuil recouvert d'une guipure blanche, vêtu d'une robe de chambre doublée de rouge, sous laquelle se voit le gilet blanc; il appuie la tête sur la main gauche. Cette tête fine, méditative et souffrante, d'une exécution splendide et vibrante, est un des chefs-d'œuvre de Courbet. — Signé et daté : G. COURBET, 54.

Hist. : BRUYAS, 1846 — Repr. : G. RIAT, G. Courbet, p. 118. — L. BÉNÉDITE, Courbet, pl. XXIV. — Bibl. : Galerie Bruyas, n° 40.

Salle Bruyas

Exposé

Exposition d'Amsterdam 1938

Hist. Exp. d'Art français, Londres 1932, n° 327

Salon du Sud-Est, Lyon, 1938 n° 11

Exp. des chefs d'œuvre du Musée de Montpellier, Paris
Musée de l'Orangerie 1939 n° 28

Exp Meisterwerke des Museums in Montpellier 1939
Kunsthalle Bern N° 26

Bibl. A. Joubin, cat n° 424 et memorandum, 1929, p. 58
E. Borel, Le Roman de G. Courbet, 1922, p. 57,
80 et 104

Ch. Leger, Courbet 1929, p. 53

A. Joubin, Les dix sept portraits d'Alfred Bruyas
ou chacun sa vérité, dans La Renaissance, octobre 1926
p. 555) Repr p. 551

Michel et Franck et H. Baderon, Catalogue de l'
Exposition de l'Orangerie, Paris, 1939 p. 35 :

"Peint à Montpellier, durant le séjour de l'artiste
chez Bruyas (mai-septembre 1854). " Avec sa rouerie
de paysan mâché et les airs d'homme d'affaires qu'il
se donnait, le grand enfant qui était Courbet désarmait
par sa candeur. Il avait voué à Bruyas une sincère et
profonde affection. Je n'en veux pour preuve que l'
admirable portrait qu'il fit de Bruyas malade, la
tête appuyée sur sa main, dans un accablement
physique et moral. Ce jour-là, Courbet a su se dégager
de lui-même pour regarder son ami, pénétrer sa pensée,
rendre l'expression de son regard méditatif et douloureux,
cas exceptionnel dans son œuvre ; il doit à cette
émotion, à la qualité de l'exécution large et vibrante
à la fois, un de ses plus incontestables chefs d'œuvre "
(A. Joubin, Les dix sept portraits d'Alfred Bruyas)

" Narcisse malade "

- Maurice Sérullaz - Etudes - 20 Avril 1939 - Chronique d'Art - Les chefs d'oeuvre du Musée de Montpellier . " p 242 :

" Dans un PORTRAIT DE BRUYAS , Courbet a su rendre l'aspect maladif de son ami avec son visage pâle et vibrant qui " sort de la toile " . "

Bibl André JOUBIN ; Memorandum 1929 Repr p 58 :

3 C'est le plus beau et le plus émouvant des portraits de BRUYAS peint par COURBET . Cette tête émoussée ; mélancolique et souffrante , d'une si magnifique exécution , est un des chefs d'oeuvre de COURBET "

Exposition " De David à Cézanne " Bruxelles , 1947
Catalogue , n° 237 p. 36 Repr Pl . 42

Bibl. Louis Gillet , Le Vieses des Musées de Provence - Musée de Montpellier , Paris , 1934 h. 219 .

Repr. G Courbet Six détails de tableaux du Musée de Montpellier . Librairie des Arts Décoratifs Paris Op. VI

Bibl. Lettre de Luc O. Borel Le Roman de Gustave Courbet

Lettre de Courbet à Brugas novembre 1854 (En vue de l'Exposition de 1855) " maintenant il faudrait que vous m'envoyez mon portrait de profil ainsi que le votre , les deux que j'ai fait à h. 58 Montpellier... cela vous contraindra peut être de vous en séparer , mais je les garderai le moins que je pourrai et vous les enverrai au plus tôt "

COURBET (GUSTAVE)
424 - PORTRAIT DE BRUYAS (1854) MALADE

Borel - Le Roman de Gustave Courbet (fin)

n. 60 Lettre de Courbet à Bruyas fin novembre 1854
" N'oubliez pas non plus (de m'envoyer) le Portrait
au Viesseux que je vous ai peint et le dessin
au petit aubin "

[S'agit-il du portrait de Bruyas malade ?]

n. 63 nouvelle lettre de Courbet à Bruyas (en
vue de l'Exposition de 1855):

" ~~Prenez le nouveau [mon nouveau bagage, opposé
à l'ancien] j'ai mis le tableau que je peins
maintenant. " Je ne mets pas votre Profil à l'
Exposition parce que ce serait maladroit et cela
blesserait le public. Je vais vous le renvoyer
demain~~

n. 71 Lettre de Courbet à Bruyas (1855)

lui demande " votre Portrait de Profil si
vous croyez que cela soit convenable "

[Bruyas ne paraît pas l'avoir envoyé]

n. 102 Lettre de Courbet à Bruyas le jeudi
1867 (en vue de l'Exposition) Il demande

" le Portrait de moi de profil qui n'a jamais
paru à Paris et qui est meilleur que je m'
souviens une de mes meilleures choses que j'ai faites
P.S. le portrait de profil pourrait avoir le
succès du Portrait à la hache "

[S'agit-il du profil de Courbet ou du
profil de Bruyas ? Il semble à l'évidence que Courbet
tense à son propre portrait mais il l'agit
en fait en 1855]

n. 104 D'ornans le 27 avril 1867 Courbet
demande à Bruyas "vos portraits" pour l'
Exposition

Bibl. Pierre Courthion Courbet
Paris, Tilbourg, 1931

Repe. Pl. XXXI

n. 42: "La jeune tête de Bruyas, son admiration
de Montpelier et le portrait d'Emile Ollivier
sont des œuvres solides, d'une matérialité très

prenante "

Bibl. Les amis de Gustave Courbet Bulletin n° 4 p 22
Lettre de Courbet à Max Buchon Montbelleri
1854 (Metropolitan Museum New York)

"J'aurais déjà hési de vous si Bruyas ne m'
avait pas encore commandé un nouveau portrait
Tu dois sentir que quand l'occasion se présente
il faut en profiter "

note Jc. Le nouveau portrait est probablement
le Portrait de Bruyas souffrant. Il ne l'est s'agis-
sant en effet du n° 422 (1853) au n° 425 (1854) qui
se rattache au n° 422 sans doute après le portrait
qui lui reconnaît l'air d'un "commandeur" et qui
devrait être peint par Courbet dans un expression qui
suffira celle du Portrait de Delacroix, Mon cousin
de sa nature mélancolique et malade.

Repr.: Courbet .

Editions du Dimanche - 1950

à paraître .

Repr.: Courbet

Editions Aimery Somogy

à paraître .

Bibl.: Charles Leger , Courbet et son temps , Paris 1778
p. 52

Le maître d'Ormans peint deux PORTRAITS DE BRUYAS

Bibl.: Correspondance Th. Silvestre - A. Bruyas , Ms 215

Institut d'Art et d'Archéologie , Paris :

Lettre de Silvestre : Valmondois , 4 décembre 1872

" Votre PORTRAIT par COURBET , le plus ressemblant
fait par lui et d'autant plus rare qu'il a du sentiment
et beaucoup d'expression, ce qui n'est pas surabondant
chez COURBET ."

Valmondois , 19 décembre 1873 :

" Le PORTRAIT de vous dans un fauteuil à tétière de
guipure , en gilet blanc et en veste de chambre doublée
de rouge par COURBET est certainement LE MEILLEUR POR-
-TRAIT par COURBET ; C'EST SUPERBE ..."

Bibl.: Alfred Bruyas , Cabinet Bruyas p.

p. 38 Réponse à une précieuse demande d' album
dans la Galerie Bruyas le 18 septembre

1854 :

Femme ,

" Je vous sais gré de désirer quelque chose de moi
; vous avez raison et vous êtes dans votre droit , car
vous le méritez , ma peinture ne s'adresse qu'aux
PERSONNES DE SENTIMENT

COURBET (GUSTAVE)
424 - PORTRAIT DE BRUYAS MALADE (1854)

.....
G. COURBET maitre peintre .

p. 52

" Sur le grand chemin de la vie un mauvais jour efface tout " écrit Bruyas à propos de ses affections déçues .

Exp. : Gustave Courbet 1819 - 1877 Philadelphia Museum of Art - Museum of Fine Arts Boston ,
1959 - 1960 n° 20

Bibl : Cat. de la précédente Exposition p° 20 repr .
PORTRAIT DE BRUYAS 1854 Also Known as PORTRAIT DE BRUYAS MALADE

Painted at Montpellier while COURBET was staying with the great collector , ALFRED BRUYAS. He was also a patron of the Montpellier Museum , which owns many portraits of him , commissioned from the artists whom he knew , including two others by COURBET done in 1854 and 1854

17 3.4 x 14 1/2 (0, 45 x 0, 37)

signed lower left G COURBET and dated lower right '54
History : Owned by ALFRED BRUYAS from 1854 and given by him to the Musée Fabre , Montpellier , 1868

Exhibitions : London , Royal Academy of Arts, French Art 1200 1900 , 1932 , n° 327

Lyon , Salon du Sud Est , 1938 , n° II

Paris , Musée de l'Orangerie , Les Chefs d' Oeuvre du Musée de Montpellier , 1939 , n° 28

Bibliography :

Bruyas , La Galerie Bruyas , 1876 , n° 40 , 187 as Tete d' Etude avec main

Estignard 157

Riat 119-20 repr 118

d' Albenas Cat. Musée Fabre , 1910 and 1914 n° 106

Benedite 57-8 repr pl. XXI

Duret , 41 , 143

Fontainas , 1921 , 57 , 58

Borel , 57 , 80 , 104

Joubin Cat. Musée Fabre 1926 n° 424 rep

La Renaissance oct 1926 , 555

Le Musée de Montpellier , Coll Memoranda 1929

18 , repr 58

Leger 1929 , 55

1948 , 52

Courthion 1931 rep pl XXXI

Zahar , 1950 , rep pl 17
Mack , 107 , 118-21 , 127 , 129-30 , 132 , 218
Lent by the Musée Fabre Montpellier

Bibl et Repr .: Guy Dumur , La Galerie Bruyas , dans
l' Oeil , p. 60 Decembre 1959

Reproduction en couleurs p 86

p. 97 : " En 1954 l' année ou Courbet vint à Montpel
-lier , il peignit deux portraits de Bruyas
celui ci et celui reproduit p 92 qui lui est antérie
-eur de quelques mois . Th Silvestre , célèbre critic
-que du temps , préfèrait ce portrait ci car le modè
-le , disait il , paraissait plus romantique ...

p. 92 : Courbet peint cependant deux autres portraits
de Bruyas . L'un d' eux enchante Silvestre
parce qu' il a représenté son modèle dans une attitude
alanguie , la tete appuyée sur le dos d' un fauteuil ,
mais pour ce romantique la ressemblance n' y est pas

Repr .: in Bulletin Les Amis de Gustave Courbet ,
n° 24 , p. 12 .

Repr . : in article RRobert Fernier , AAlfred Bruyas
Un grand bourgeois fou de peinture , in Jardin
des Arts , n° 99 , fevrier 1963 , p. 16

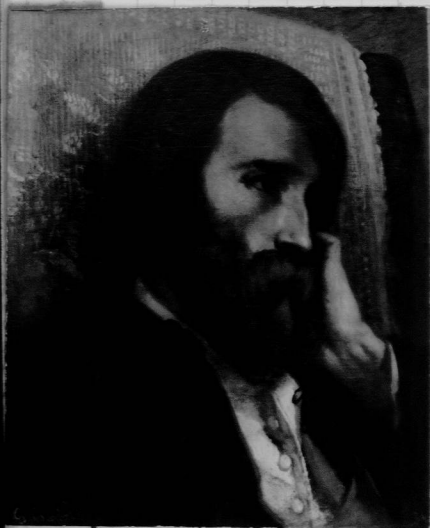
EXPOSITION : "Gustave COURBET" Grand Palais du 30 Sept 1977 au
2 Janvier 1978. N°39

Bibliographie et reproduction : catalogue de l' exposition
Page 127-128.

Restauration : septembre 1973 par Mr POJNSIER : allègement modéré
régénération d' ensemble , refixage local , restauration locale
vernissage.

Exposition : "LE PORTRAIT" Musée Fabre Montpellier - Juil/Oct 1979
N°40. Bibl et repr. Cat expo p.85

EKIS.



10-18.
Maine 77-18

~~Maine 30-4/10~~

COURBET Gustave

PORTRAIT DE BRUYAS MALADE (1854)

.....;

EXPOSITION : Ecole de Barbizon : MILLET. COROT. COURBET.

8 oct 7 nov 82 OKAYAMA Centre Culturel - 13 Nov 30 Nov 82

KANAZAWA Musée Préfectoral - 4 déc 28 Déc 82 TOKUSHIMA Musée

Municipal - 5 janv 6 fév 83 KUMAMOTO Musée Préfectoral.

N° 64. Repr couleur pge 80 cat expo.