

## Veille Sanitaire



Inventaire no.: 33\_3\_1  
 Auteur : DINET, Étienne  
 Titre : Sur une terrasse un jour de fête à Bou-Saada  
 Technique : Huile sur toile  
 Date : 1906  
 Dimensions : sans cadre : L 50,5 cm x l. 41,5 cm ; E. 2 cm  
 avec cadre : L 82 cm x l. 92,5 cm ; E. 11 cm  
 Informations au revers : Etiquettes anciennes (sur dos protecteur)

Traitement antérieur documenté : Non

Localisation : RP 3/ 7D

Date du constat : 25/07/2023

Auteure : M. Bosc, restauratrice du patrimoine

### TRAITEMENT NECESSAIRE

Traitement insectes tableau :

Traitement insectes cadre :

Traitement moisissure :

Cadre :

Fixation du tableau dans le cadre :

Sécurisation des clés du châssis :

Support :

Consolidation soulèvements :

Couche picturale :

Vernis :

Encrassement :

Fondamentale support :

Fondamentale couche picturale :

Urgent

Pas urgent

Oui

Oui

### REMARQUES

Cadre et tableau en état correct.

Tableau : Quelques fines craquelures dans l'angle supérieur dextre et le long du bord senestre. Elles sont à refixer, sans urgence, la toile étant maintenue par le doublage aveugle.

Le vernis est inégal et très jauni, il mériterait d'être éliminé à long terme. Les retouches sur les anciennes déchirures sont un peu gênantes.

### PRÉCONISATIONS POUR UN PRÊT

Accord de prêt : Oui

Protection : Revers

Sécurisation des clés : Non

Emballage : Surface lisse

Mise en caisse : Face en haut

Bichonnage : Décrassage

Insectes xylophages : -

Vernissage : -

### REMARQUES

*Il convient de vérifier l'état de l'oeuvre avant de donner l'accord de prêt.*

## CONSTAT D'ETAT

### CADRE

Structure du cadre : Bonne  
Aspect esthétique : Bon  
Fixation du tableau : Bonne  
Protection face : Absente  
Protection revers : Rigide, carton ancien  
Feuillure interne protégée : Oui  
Trous d'insectes visibles : Non  
Assemblages : Fermés  
Structure Fissures  
Moulures : Stables  
Finition : Eclats Abrasions Taches  
Encrassement : Beaucoup  
Angles : Stables

### REMARQUES :

Cadre Doré.

Fixation : Pâtes Temart vissées au cadre en appui sur le châssis.

Carton de protection très ancien, très oxydé cloué au châssis. Sur le carton est collée un étiquette, *Atelier d'encadrement et dorure, restauration, de Alger.*

Ce dos protecteur a été démonté et remonté pour examen. Un carton non acide a été introduit sous le carton d'origine en réutilisant les mêmes trous, les clous ont été remplacés par des vis.

### SUPPORT

#### CHÂSSIS

Etat général : Bon  
Revers visible : Non  
Type : A clés  
Résistance du bois : Bonne  
Angles : Légèrement ouverts  
Clés : Manquantes Cassées Fendues  
Clés sécurisées : Non  
Trous d'insectes visibles : Non

### REMARQUES :

Stable apparemment.

### SUPPORT

#### TOILE

État général : Bon  
Revers visible : Non  
État des coutures : -  
Tension : Bonne  
Déchirures : Anciennes Réparées  
Bord de tension : Bon  
Déformations : Ponctuelles Bosses  
Marques de : -  
Encrassement : Peu  
Moisissures : Non  
Interventions antérieures : Oui  
Doublage aveugle  
Pièces : Non observées, sans doute présentes  
Adhésif : Colle animale  
Etat de l'adhésion : Bon

### REMARQUES

**COUCHE PICTURALE****PREPARATION**

Préparation visible : Blanche  
Adhésion au support : Bonne

**PEINTURE**

Liant : huile  
Matière picturale : Lisse Demi-pâte  
Irrégularités d'aspect : Non  
Craquelures : D'âge  
Pulvéulence de la couche picturale : Non  
Soulèvements : Ponctuels à surveiller  
Quantité des soulèvement : Peu  
Lacunes : Ponctuelles  
Quantité des lacunes : Peu  
Altérations : -  
Altérations mécaniques : Usures

**TRAITEMENTS ANTÉRIEURS OBSERVES**

Refixages : Généralisés Adhésion à revoir  
Mastics : Epais Non texturés  
Apparence des mastics : Moyenne  
Retouches : Sur lacunes Sur usures  
Apparence des lacunes : Moyenne

**REMARQUES**

Quelques fines craquelures dans l'angle supérieur dextre et le long du bord senestre. Elles sont à refixer, sans urgence, la toile étant maintenue par le doublage aveugle.

**VERNIS**

Présent : Oui  
Aspect : Satiné  
Apparence : Moyenne à Mauvaise Irrégulier Jauni Epais  
Chancis Rayures superficielles

**REMARQUES**

Nombreuses petites éclaboussures brunes en relief. Quelques coulures.  
Chancis dans les coiffes sombres.

**ENCRASSEMENT**

Poussière libre : Peu  
Encrassement : Moyen  
Distribution : Générale  
Taches : Ponctuelles Saleté

**REMARQUES**

La face et le revers ont été dépoussiérés le 25/07/2023.

**TRAITEMENTS ANTÉRIEUR DOCUMENTÉ**

Date	Auteur	Intervention	
			Consulté le 25/07/2023
			Aucun dossier de restauration



*Photo Frédéric Jaulmes ©*

Relevé des altérations de la couche picturale :

**Rouge** : Craquelures, fines instables  
**Rose** : Lacunes de peinture  
**Jaune** : Eraflure superficielle  
**Turquoise** : Déchirure réparée

*Thin cracks*  
*Losses of paint*  
*Scratch: superficiel*  
*Tear repaired*



Relevé des altérations du cadre :

**Bleu foncé** : Fissures

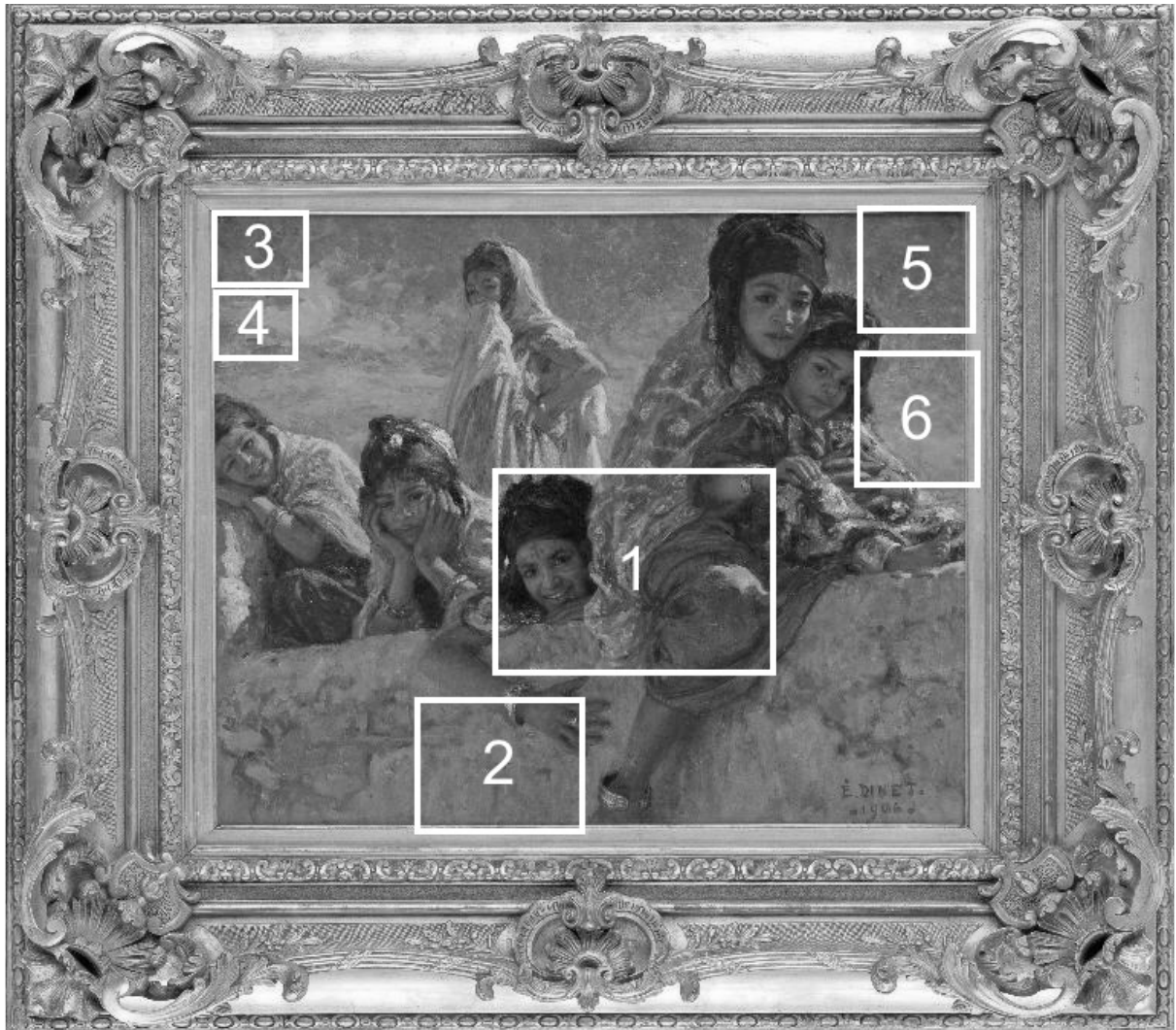
**Rose** : Lacunes d'ornements

*Splits*

*Losses of ornaments*



Photo du revers

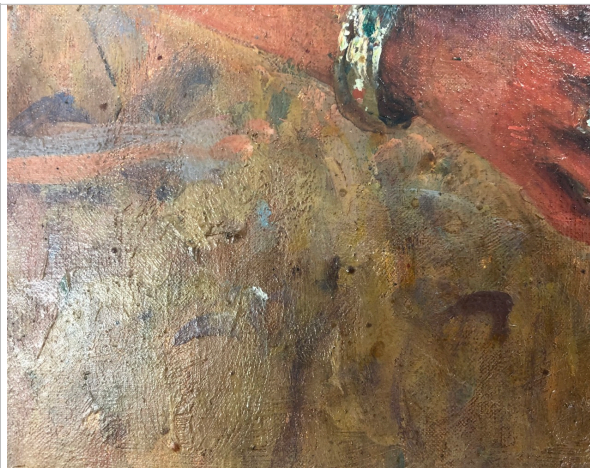


Localisation des détails

*Des photographies supplémentaires se trouvent dans le réseau informatique « commun »*



1. Déchirures réparées



2. Éclaboussures de vernis bruni



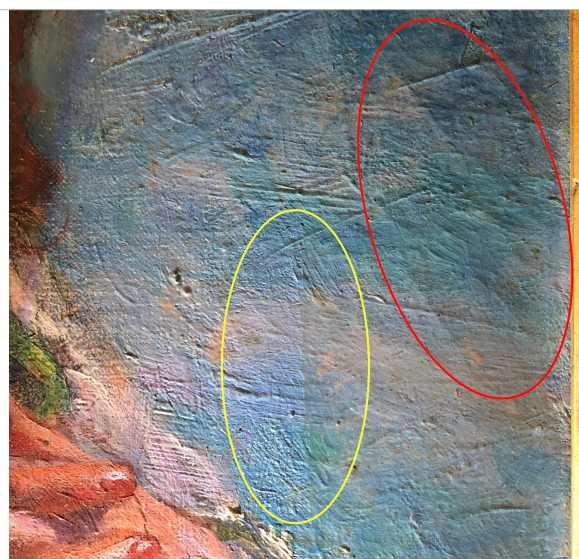
3. Craquelures dans l'angle supérieur dextre



4. Lacunes et concrétions de vernis bruni



5. Craquelures dans l'angle supérieur senestre et tache brune de vernis



6. Craquelures le long du bord senestre et tache coulure de vernis