

## Veille Sanitaire



Inventaire no.: 58.9.1

Auteur: FABRE François-Xavier ( Montpellier, 1766 -  
Montpellier, 1837 )

Titre: La Madeleine pénitente dans un paysage

Technique: Huile sur toile

Date: 1805

Dimensions sans cadre: H. 45 cm L 57,5 cm E. 3 cm

Dimensions avec cadre: H. 59,5 cm L 79 cm E. 9 cm

Traitement antérieur documenté: Oui

Étiquettes: Oui

Localisation: 26 - Salle Girodet

Date du constat: 14/02/2022

Auteur:

Anne Baxter, restauratrice du patrimoine

Signature: *Anne Baxter*

<b>TRAITEMENT NECESSAIRE</b>	<b>Urgent</b>	<b>Pas urgent</b>	<b>REMARQUES</b>
Traitement insectes tableau :		Non	<p>Dépoussiéré face/revers, clés attachées avec papier Kraft et dos protecteur remplacé le 07/02/2022.</p> <p>Traitement xylophène urgent.</p> <p>Consolidation des soulèvements les plus fragiles effectuée le 14/02/2022.</p>
Traitement insectes cadre :	Oui		
Traitement moisissure :			
Cadre :		Oui	
Fixation du tableau dans le cadre :			
Sécurisation des clés du châssis :			
Support :			
Consolidation soulèvements :	Oui		
Couche picturale :			
Vernis :			
Encrassement :			
Fondamental support :			
Fondamental couche picturale :			

<b>PRÉCONISATIONS POUR UN PRÊT</b>	<b>REMARQUES</b>
Accord de prêt: Oui	<p>Soulèvements consolidés. A surveiller.</p> <p>Emballage très soigneux, réduction vibrations avec Molleton et Tyvek sur le face?</p>
Protection: -	
Sécurisation des clés: Non	
Emballage: Habituel	
Mise en caisse: Habituel	
Bichonnage: -	
Insectes xylophages: A traiter d'urgence, pour laisser le temps de séchage.	
Vernissage: -	

## CONSTAT D'ETAT

### CADRE

Structure du cadre : Bonne  
Aspect esthétique : Bon  
Fixation du tableau : Bonne  
Fixation au mur: Grippeur (fil)  
Protection face : Absente  
Protection revers : Rigide  
Feuillure interne protégée : Oui  
Trous d'insectes visibles : Oui, probablement récents  
Angles : Fermés  
Structure : Bon état  
Moulures : Bon état, craquelures  
Finition : Soulèvements, éclats, éraflures, abrasions et taches  
Encrassement : Acceptable

### REMARQUES :

Cadre doré légèrement usée et avec lacunes aux angles dues aux accidents de manutention. Deux zones de soulèvement près de l'angle supérieur senestre. Espace importante entre le panneau et la feuillure due à la courbature du fond de la feuillure. Protection partielle au revers en carton plume, remplacé par un carton ondulé neutre le 07/02/22, réutilisant les anciens trous de vis.

### SUPPORT

#### CHÂSSIS

Etat général : Bon  
Revers caché : Oui  
Type : A clés  
Résistance du bois : Bonne  
Angles : Bon état  
Clés : Ni manquantes ni cassées  
Clés sécurisées : Oui  
Trous d'insectes visibles : Anciens

### REMARQUES :

Probablement le châssis du rentoilleur.

### SUPPORT

#### TOILE

État général : Bon  
Revers visible : Non  
Tension : Bonne  
Déchirures : Non  
Bord de tension : Bon état  
Déformations : Légère déformation près du bord de la toile, caché par le cadre.  
Marques de : Non  
Encrassement : Peu  
Moisissures : Non

#### TRAITEMENTS ANTÉRIEURS OBSERVÉS

Interventions antérieures : Oui  
Rentoilage  
Adhésif : Colle animale  
Etat de l'adhésion : Bon

### REMARQUES

La toile est rentoilé, la colle commence à se fatiguer.

**COUCHE PICTURALE****PREPARATION**

Préparation visible : Non

Adhésion au support : Légèrement fragilisé

**PEINTURE**

Liant : Huile

Irrégularités d'aspect : Non Matités Brillances

Craquelures : D'âge et fragiles

Pulvéulence de la couche picturale : Non

Soulèvements : Ponctuels, à consolider et à surveiller

Quantité des soulèvement : Plusieurs fines soulèvements

Lacunes : Près des quatre bords, cachées par le cadre

Altérations : Non

Altérations mécaniques : Non

**TRAITEMENTS ANTÉRIEURS OBSERVÉS**

Refixages : Localisés

Mastics : -

Retouches : Sur lacunes sur craquelures, débordantes

Apparence des retouches : Satisfaisante, visibles en lumière UV

**REMARQUES**

De nombreuses craquelures fragiles dont certains sont en soulèvement.

Les soulèvements ont été consolidés avec de la colle d'esturgeon / eau déminéralisée 4% à l'aide d'une spatule chauffante à 50°C. 14/02/2022

**VERNIS**

Présent : Oui

Aspect : Satiné

Apparence : Satisfaisante

**REMARQUES**

Vernis de forte fluorescence verte.

**ENCRASSEMENT**

Poussière libre : Peu

Encrassement : Une couche d'encrassement noir est présente.

Distribution : Générale

Taches : Ponctuelles: fientes de mouche Moisissures

**REMARQUES****TRAITEMENTS ANTÉRIEUR DOCUMENTÉ**

1988

J &amp; I Wade

Toile

Décrassage

Vernis

Retouche

Vernis

Dépoussiérage dos et rétentio

Ammoniac 3%

Vernis à retoucher Rembrandt au spalter

Repiquage Maimeri

Vernis finale Rembrandt à la bombe

*Remarque**Cliché photo indique état de moisissure ou décollement du vernis au niveau des craquelures.*



Frédéric Jaulmes ©

Relevé du tableau : face

Légende:

vvv	Craquelure fragile ou important	<i>Fragile or major crack</i>
---	Zone de craquelure	<i>Area of cracking</i>
S	Soulèvement	<i>Flaking paint</i>
S○	Zone de soulèvement	<i>Area of flaking paint</i>
●	Lacune de peinture	<i>Loss of paint</i>
●	Tache	<i>Stain or accretion</i>
B	Bosse, Scrupule (en blanc)	<i>Bulge (in white)</i>
□	Signature (en blanc)	<i>Signature (in white)</i>

Tous les soulèvements et certains des craquelures fragiles étaient consolidés le 14/02/2022.



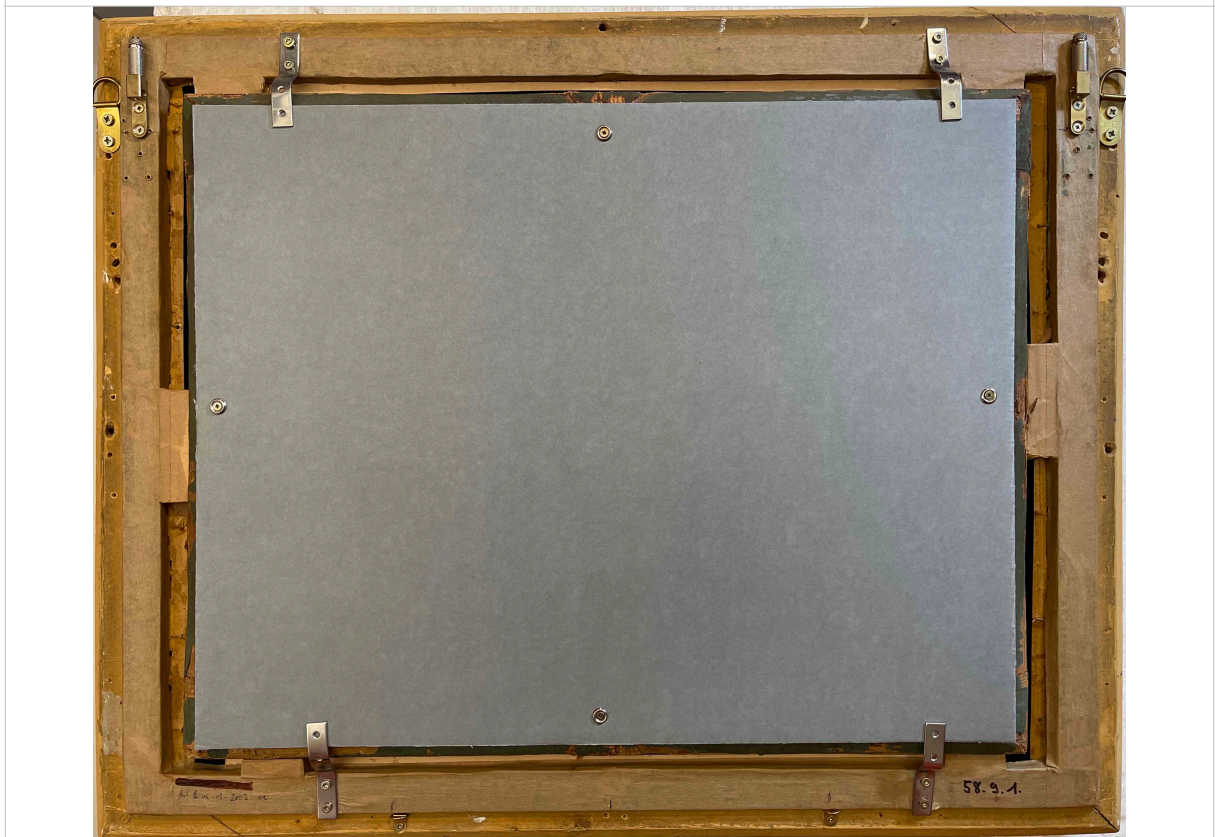
### Relevé du cadre

#### Légende:

○	Trou d'envol d'insecte xylophage: récent	<i>Wood worm hole: recent</i>
E	Enfoncement	<i>Dent</i>
—	Fente, joint ouvert ou craquelure	<i>Split, open join or crack</i>
S	Soulèvement du finition	<i>Flaking gilding or paint</i>
●	Lacune de finition	<i>Loss of gilding or paint</i>
●○	Tache	<i>Stain or accretion</i>
///	Usure, abrasion	<i>Abrasion</i>
○	Restauration: gênante	<i>Restoration: visually disturbing</i>
—	Griffure	<i>Scratch</i>



Revers  
Dos protecteur enlevé



Revers  
Dos protecteur



Localisation des détails

*Des photographies supplémentaires se trouvent dans le réseau informatique « commun »*



2

Soulèvements et lacunes à l'angle supérieur senestre



3

Dorure en soulèvement fragile



1

Espace important entre le tableau et le cadre, secure.



5

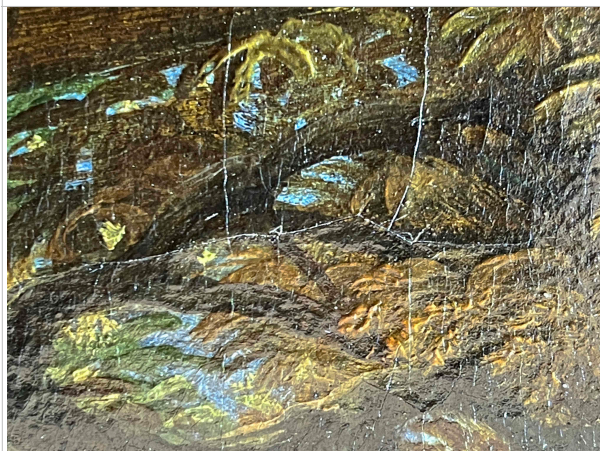
Soulèvement de la couche picturale



8  
Soulèvement de la couche picturale



7  
Soulèvement de la couche picturale



11  
Soulèvement (No8) après consolidation le 14/02/2022



10  
De nombreuses pertes et quelques soulèvements près du bord, cachés par le cadre