

## Veille Sanitaire



Inventaire no.: 895.4.1  
 Auteur: FRIANT Émile  
 Titre: La lutte  
 Technique: Huile sur toile  
 Date: 1889  
 Dimensions: sans cadre : H. 193,5 cm x l. 115,5 cm ; E. 3,5  
 cm avec cadre : H. 223 cm x l. 149 cm ; E. 16 cm H.  
 Informations au revers : Inscriptions

Traitement antérieur documenté : Oui

Localisation : Salle 40 Castelnau

Date du constat : 10/10/2022

Auteure : M. Bosc, restauratrice du patrimoine

<b>TRAITEMENT NECESSAIRE</b>	Urgent	Pas urgent
Traitement insectes tableau :		Oui
Traitement insectes cadre :		Oui
Traitement moisissure :		
Cadre :		Oui
Fixation du tableau dans le cadre :		
Support :		
Consolidation soulèvements :		Oui
Couche picturale :		
Vernis :		
Encrassement :		
Fondamental support :		Oui
Fondamental couche picturale :		

### REMARQUES

Trous d'envols clairs avec sciure dans le châssis et le cadre : anoxie à prévoir.

Cadre : Un soulèvement instable à refixer.

Châssis : Traverse supérieure en partie droite fendue à cause de la clé enfoncée, à renforcer.

Toile : Déformations à aplanir.

Couche peinte : État correct, des zones de soulèvements dans les verts et noirs à surveiller. Décrassage préconisé.

### PRÉCONISATIONS POUR UN PRÊT

Accord de prêt : Oui Sous conditions  
 Protection : -  
 Sécurisation des clés : -  
 Emballage : Habituel  
 Mise en caisse : Face en haut  
 Bichonnage : Décrassage  
 Insectes xylophages : A surveiller, anoxie à prévoir  
 Vernissage : Non verni

### REMARQUES

*Il convient de vérifier l'état de l'oeuvre avant de donner l'accord de prêt.*

## CONSTAT D'ETAT

### CADRE

Structure du cadre : Bonne Acceptable Mauvais  
Aspect esthétique : Bon Acceptable Mauvais  
Fixation du tableau : Bonne  
Protection face : Absente Verre Plexiglas  
Protection revers : Souple, toile polyester en camiling  
Feuillure interne protégée : Oui, film transparent  
Trous d'insectes visibles : Oui, possiblement Actifs, clairs  
Assemblages : Fermés  
Structure Fissures Manques  
Moulures : Fragiles Manques  
Finition : Soulèvements Eclats Eraflures Abrasions Taches  
Encrassement : Acceptable Beaucoup Peu  
Angles : Stables

### REMARQUES :

Cadre Doré.

Fixation : 10 Pâtes Temart acier vissées au cadre en appui sur le châssis

Dos protecteur partiellement démonté et remonté pour examen.

### SUPPORT

#### CHÂSSIS

Etat général : Bon  
Revers visible : Oui  
Type : A clés, double croix  
Résistance du bois : Bonne  
Angles : Ouverts, 6 à 8 mm  
Clés : manquantes?  
Clés sécurisées : Oui  
Trous d'insectes visibles : Oui, possiblement Actifs, clairs

### REMARQUES :

Quelques trous d'insectes clairs. Traitement en anoxie à envisager.

Traverse supérieure en partie droite fendue à cause de la clé enfoncée, à renforcer.

### SUPPORT

#### TOILE

État général : Bon  
Revers visible : Non  
État des coutures : ?  
Tension : Bonne  
Déchirures : Non observées  
Bord de tension : Non observés  
Déformations : Ponctuelles  
Encrassement : Peu  
Moisissures : Non  
Interventions antérieures : Non

### REMARQUES

Dos protecteur partiellement démonté seulement, la toile est couverte au revers d'une couche peinte épaisse avec plusieurs couleurs, s'agit-il d'une autre composition? Elle semble originale, non rentoilée.

Déformations ponctuelles qui n'entraînent pas de soulèvements, à aplanir.

**COUCHE PICTURALE****PREPARATION**

Préparation visible : Blanche  
Adhésion au support : Bonne

**PEINTURE**

Liant : huile  
Matière picturale : Demi-pâte  
Irrégularités d'aspect : Matités Brillances  
Craquelures : D'âge Fragiles  
Pulvéulence de la couche picturale : Non  
Soulèvements : Ponctuels à surveiller  
Quantité des soulèvement : Moyenne, Peu étendue  
Lacunes : Ponctuelles  
Quantité des lacunes : Nombreuse, micro  
Altérations mécaniques : Griffures Usures

**TRAITEMENTS ANTÉRIEURS OBSERVES**

Refixages : Localisés Bonne adhésion  
Mastics : Bons, parfois absents  
Retouches : Sur lacunes  
Apparence des lacunes : Satisfaisante

**REMARQUES**

L'ensemble est en état correct, compte tenu du fait que le tableau n'est pas verni.

Les zones de soulèvements dans les verts et noirs sont à surveiller car il y a de nombreuses micro-lacunes avoisinantes, des refixages anciens sont visibles.

**VERNIS**

Présent : Non

**REMARQUES**

Quelques zones ponctuelles fluorescentes sous UV près des bords, peut-être un peu de résine appliquée à la brosse lors du processus créatif.

**ENCRASSEMENT**

Poussière libre : -  
Encrassement : Important  
Distribution : Générale  
Taches : Ponctuelles Saleté, projections, résidus mates d'adhésif

**REMARQUES**

Face et revers dépoussiérés le 24/10/2022

TRAITEMENTS ANTÉRIEUR DOCUMENTÉ		FRIANT Emile ( Dieuze, 1863 - Nancy 1932 )	895.4.1 La lutte
Consulté	Oui	28/06/2022	
Date	Auteur	Intervention	
1994	J. De Grasset	Refixage en haut senestre	BEVA 371



*Photo Frédéric Jaulmes ©*

Relevé des altérations de la couche picturale :

Blanc : Déformations de toile  
 Jaune : Griffure de la peinture  
 Rouge : Craquelures, stables  
 Rose : Lacunes de peinture  
 Orange : Tache

*Canvas deformations*  
*Scratch: deep*  
*Cracks*  
*Losses of paint*  
*Stain or accretion*



Relevé des altérations du cadre :

**Turquoise** : Trous d'envols clairs avec sciure

*Insects holes, recent*

**Rouge** : Lacunes d'ornements

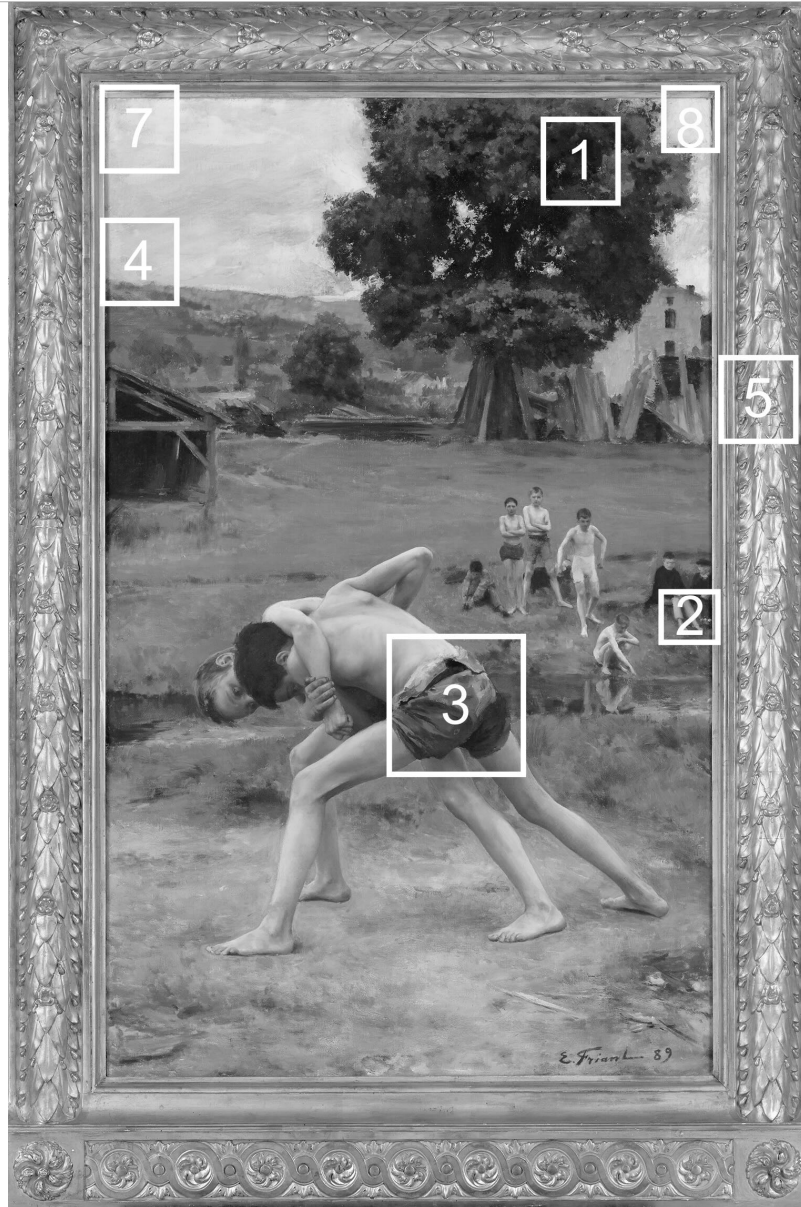
*Losses of ornaments*

Avec flèche : Instable



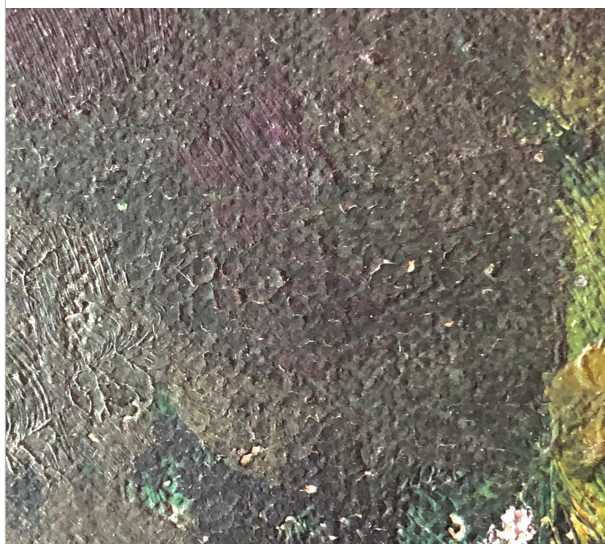
Photo du revers

---



Localisation des détails

*Des photographies supplémentaires se trouvent dans le réseau informatique « commun »*



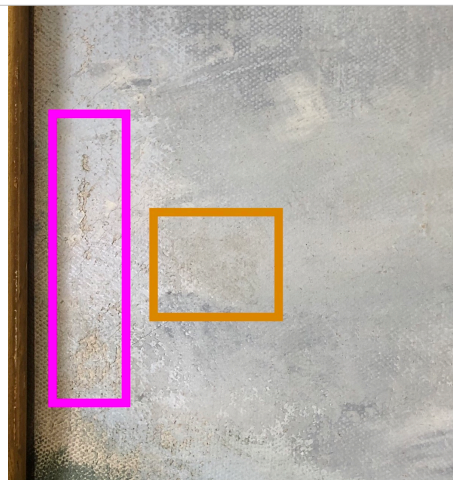
1. Sloulèvements



2. Lacunes



3. Lacunes et tâches



4. Lacunes et tâches



5. Ornement instable



6. Traverse supérieure en partie dextre fendue